

自立支援で元気!!

パタカ（通貨）をもらう

上着・荷物の管理



10 パタカ

血圧・体温測定



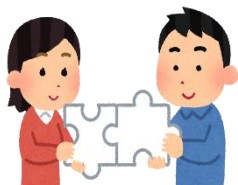
10 パタカ

朝の会の補助



10 パタカ

パズル・プリント



10 パタカ

テーブル清掃



10 パタカ

体操の参加



10 パタカ

若山荘へ来る



50 パタカ

リハビリ



50 パタカ



パタカ（通貨）を使う



コーヒー・紅茶、飲み物
カラオケやマッサージ
などなど

誰かと一緒にお仕事
したり、お茶を飲ん
だりして、楽しい時
間が増えた!

時間が足りない
よ〜! (笑)

もっとリハビリを
して儲けたい!
(笑)

貯まったお金を数え
たり使ったり!
うれしいね〜 (笑)



利用者さまの声