

入札公告

非常用発電機の購入（工事）について、下記のとおり一般競争入札を実施します

医療法人 清仁会
介護老人保健施設 若山荘
(担当：田中 俊樹 電話：075-961-6789)

記

このたび医療法人 清仁会 介護老人保健施設 若山荘では、BCP 対策の一環として次世代型の非常用発電機を導入致します。災害時の非常用電源として活用し、入所者様や地域社会の皆様にもご利用いただける電源を確保し、社会貢献できればと考えております。そこで、一般競争入札という形で広く公募をさせていただきます。

1. 競争入札に対する事項

対象工事：LP ガス発電機導入工事及び付帯照明・コンセント電気工事

納入期実：令和6年1月末日

2. 入札参加者の資格に関する事項

当法人との取引が禁止となっていない事業者でないこと

反社会的勢力でないこと

法人であること

3. 入札及び改札の日時及び場所

提出期間：令和5年9月22日（金）17:00 必着

提出方法：送信元が明確となるようメールにて以下の様式で提出

・様式1. 入札書及び、独自の見積明細書

メール宛先は tanaka@minasehp.jp 入札担当まで

落札情報の公開：令和5年9月25日（月）ホームページにて落札情報を公開お

（落札決定日・落札者名・落札金額）

入札に関する総則

- (1) 本契約は発電機、基礎工事、設置工事、系統接続と関連電気工事まで包含した工事とし、部分的な契約は行わないものとする。
- (2) 契約希望者は、公募仕様内容を十分に確認、理解し契約後の異議申立ては認めない。
- (3) 導入には補助制度を利用することから、執行団体等の立合検査等には同席いただき、是正等の指示を受けた場合、速やかに適合対応すること。
- (4) 令和6年1月末日を本稼働日とし、遅延の過失が当法人側に無い場合、損失した被害の負担を契約者が行うものとする。（補助制度申請に間に合わない等）

- (5) 補助制度の実施完了報告書に必要な図面や、写真、報告内容を取り纏め提出すること
- (6) 消防、及び市や県の指示で検査・説明要請があった場合、必ず立ち合うこと。

公募内容

発電機の台数：2台

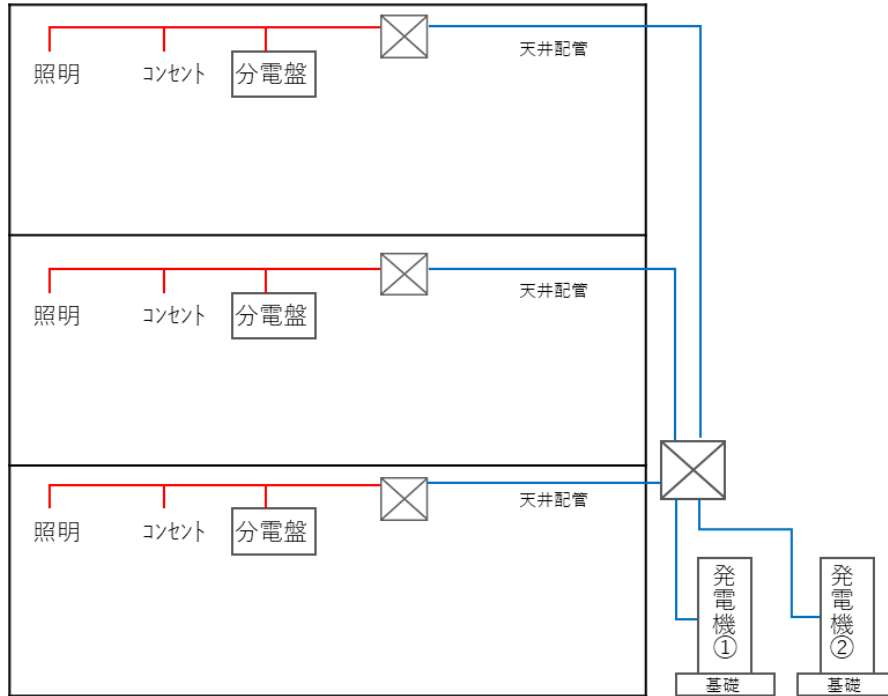
発電機仕様：

- ・エンジン：燃料がLPガス(JIS：1号1種、液化石油ガス法：い号プロパン)
- ・連続運転時間：72時間以上(100%負荷)、過電流耐力時間：30分(110%負荷)
- ・単相2線 60Hz AC100V 30A 3kW インバーター付きであること
- ・運転方式：停電時自動切り換えが可能であること
- ・筐体(耐塩害仕様、設計構造と保護：IP23、騒音：85dB(A)以下)
- ・発電機は商用電源の停電を自動検知し、発電機が40秒以内に自動起動すること
また、商用電源の復電も自動検知し、発電機が10秒以内に自動停止すること
- ・燃料が継続供給された状態でメンテナンス作業をせずに300時間連続稼働可能なこと
- ・点火プラグを複数装着し、停電発生時に確実にエンジンが起動すること
- ・LPガスボンベを除く本体重量が240kg以内であること
- ・遠隔からの自動制御が行えること。

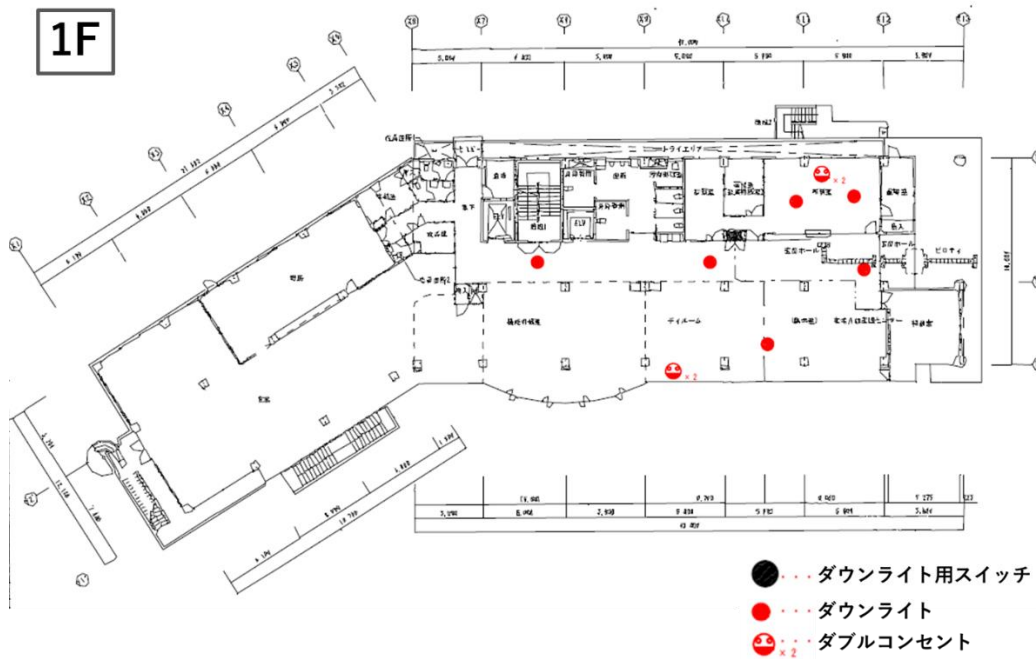
設置仕様

- ・発電機の設置場所の耐久性を考慮した基礎工事を行い、直接アンカー等で固定する等がないこと
- ・発電機の系統接続にあたり、照明・スイッチ、コンセントを追加すること
(下記フロア図参照)
- ・通常時は分電盤より商用電源で通電させ、非常時は発電機電源にて通電すること

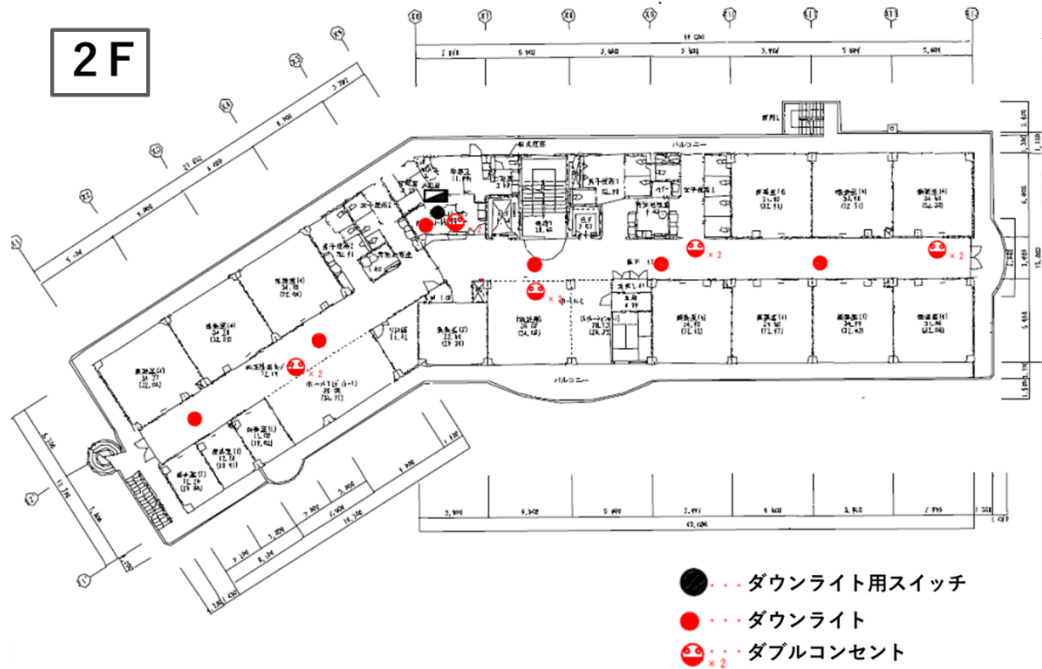
【発電機設置イメージ図】



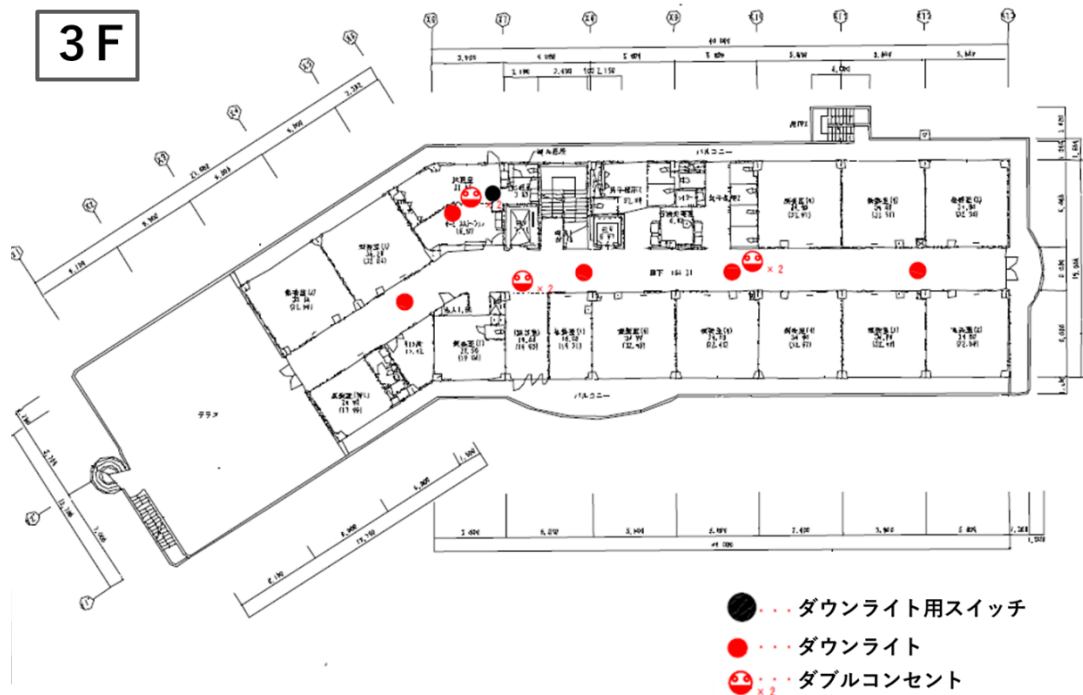
【フロア図 1F】



【フロア図 2F】



【フロア図 3F】



様式1

入札書

令和 年 月 日

医療法人 清仁会

理事長 丸茂 岳 様

会社所在地

会社名

氏名

仕様・発電機設置イメージ図・フロア図を確認の上、入札諸条件を承認の上、次の金額（消費税抜き）で入札します

金額	億	千万	百万	拾万	万	千	百	拾	円
件名	医療法人清仁会 若山荘 非常用発電機導入工事								
納入場所	〒618-0011 大阪府三島郡島本町大字広瀬1121番地 医療法人 清仁会 介護老人保健施設 若山荘								

(金額と頭部に金または¥を記入してください)

上記 入札書以外に明細が分かる内訳資料を提示ください