

看護部挨拶

看護部長 宮垣 好志子



あっという間に桜の季節も終わり、本格的な夏の前に木々の緑が色濃くなってきた今日この頃ですが地域の皆様はいかがお過ごしでしょうか。この4月に水無瀬病院看護部では10名の新入職員を迎えました。新人たちと共に吹き込んださわやかな風と共に私たち看護部一同、より安心・より快を提供する看護を実践していきたいと考えております。

外来では、速やかな診療を補助する中で、患者様の持たれている気付きや不安を解消できるように目配り・気配りを心がけて参ります。病棟においては、より治療に専念していただくための入院環境を整え、患者様の健康状態が回復に向かわれますように、また望まれる生活に戻れますように援助や指導・助言をさせていただきます。

地域の皆様の健康と生活に少しでもお役にたてますように今年度も努力を惜しまず邁進して行きたいと思っております。『ここに来たら安心、身体も心も元気を取り戻せる場所・・・そこが水無瀬病院』をめざして参ります。

医療法人 清仁会 水無瀬病院

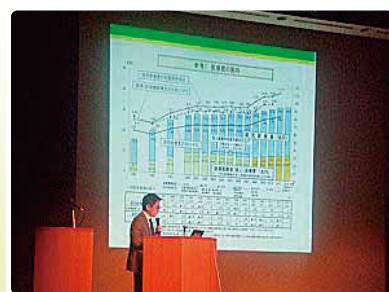
- SAKURA -

広報誌

さくら

topics

4月1日(火) 島本町ふれあいセンターにて「平成26年度 医療法人清仁会年頭会」を開催しました。新年度を迎え、法人の各部門からの今後の取り組みについての発表を行い新たな気持ちで職員一同、理念を貫いて地域医療・福祉に貢献することを再確認しました。また長年にわたり清仁会を支えてもらった職員に功労者表彰を行いました。



～ 編集後記 ～

暑さが日ごとに増し初夏の便りも届く頃となりました。4月に入職した新入職員も少しずつ日々の業務に慣れてきました。これからも新しい仲間と共によりよい医療を提供できるよう日々邁進していきたいと思っております。どうぞ、よろしくお願いいたします。また季節の変わり目といえば気温の変化大きく体調を崩しがちでどうしても家の中にこもりがちですが、季節を感じに外出するのもいいかもしれませんね・・・。(奥田)

Contents

各科紹介

- ・ 診療部(整形外科)
- ・ 薬剤科
- ・ 放射線科
- ・ 検査科
- ・ 看護部挨拶

編集後記

診療担当医表

私たちは、「安心」の二文字をモットーに、
地域社会の発展と皆様の健康を守るために

よい医療・福祉サービスを提供します。

発行元： 医療法人 清仁会 水無瀬病院 広報委員会

〒618-0012 島本町高浜三丁目2番26号

Tel: 075-962-5151(代) Fax: 075-961-5840(代)

<http://ftp.minasehp.jp/>

診療部紹介

整形外科・リウマチ科 大野 雅則 医師

当院の整形外科は、常勤医2名と脊椎疾患を専門とする非常勤医師2名で外来診察を行っています。人口の高齢化に伴って高齢者に多い骨粗鬆症が原因の骨折が非常に多くなっています。また加齢に伴う関節の病気の代表である変形性関節症、以前は難治だと考えられてきた関節リウマチなども当院では薬物治療や必要時には手術治療を積極的に行っております。内臓の合併症がある場合には、当院の内科医師と協力し治療を行っています。

頸椎や腰椎の病気は上肢・下肢のしびれや痛みを引き起こすことが多いですが、より専門的な治療が必要な場合には脊椎専門医による治療体制も整えています。

地域に密着し、安全で安心な治療を受けていただけるような体制作りに努めてまいりますので、いつでも気軽に受診していただきたいと思っております。



薬剤科紹介

薬剤科は「内服薬」「外用薬」「注射薬」を取り扱う部門です。

当院では主に入院中の患者様を対象にしているのですが、直接外来で接することは少ないかもしれません。業務の内容は大きく4つに分けられます。1つ目は調剤業務といって医師から出された処方箋に従って内服薬や外用薬を調剤します。その際、処方内容について使用量や飲み方などチェックします。次に患者様に使用する注射薬を準備します。注射薬のなかには、混合すると濁ってしまったり、薬の効果が落ちることがあるので事前にチェックしています。

また、入院患者様にお薬の効果や使用方法、副作用などについて直接お会いして説明を行います。最後に、有効かつ安全にお薬を使っていただくために、医師・看護師・その他医療スタッフに医療品情報を提供しています。このように、薬剤科では患者様に「安心」「納得」して医療を受けていただけるように日々頑張っております。

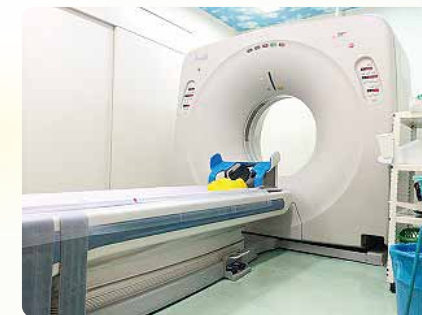
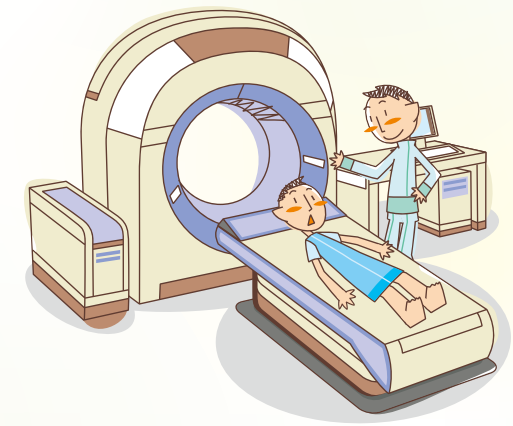


放射線科紹介

放射線科では単純X線写真、骨塩定量、CT・MRI・マンモグラフィ、X線透視装置といった様々な画像診断装置を用いて撮影・検査を行います。

検査機器から得られる画像はデジタル化され、管理・保存を行い、各診察室から自由に参照出来るようになっています。

「安全」に「診断能の高い画像」を「患者様のストレスを少なく」そしてスピーディーな検査を心がけています。その為には、検査スタッフの技能も必要ですが、何より患者様のご理解とご協力も大きな要因となります。わからないこと、心配なことがあれば、何でも気軽にお尋ね下さい。



検査科紹介

臨床検査科では、診療にあたる医師が患者様の病態を正しく知り、病気の原因をさがし、治療方法やお薬の適否、回復の度合いなどを判断するため、患者様から採取した検査材料を迅速に分析し、診断及び治療に使用するデータを提供します。

また、検診などの健康管理のための様々な情報を提供することを業務としています。患者様に安心して検査を受けていただけるよう日々努力しています。

